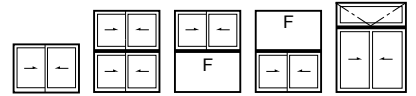


引違い窓 (BL 認定サッシの性能仕様は P.63 をご参照願います。)

ガラス溝幅 **36mm**

RC 枠

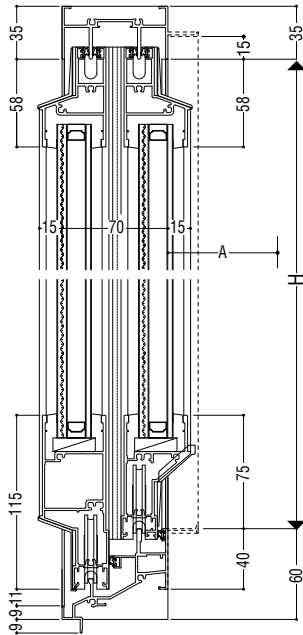
本図の障子はSAタイプを示します。



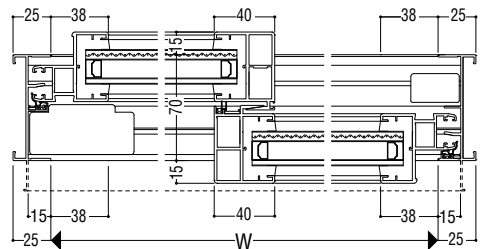
性能仕様

耐風圧性	S-5 (2400Pa)
	S-6 (2800Pa)
	S-7 (3600Pa)
気密性	A-4 (2等級線)
	W-5 (500Pa)
水密性	<1000Pa>
	<1500Pa>
遮音性 ^{※1}	T-1 (25等級線)
	T-2 (30等級線)
断熱性	H-2 (4.07W/(m ² ・K)以下) ^{※2}
	H-3 (3.49W/(m ² ・K)以下) ^{※3}
はずれ止め	上枠と下框に標準装備(脱落防止用)

※1 遮音性能についての詳細はP.11をご参照願います。
 ※2 中空層6mmのLow-E複層ガラスを使用。
 ※3 中空層12mmのLow-E複層ガラスを使用。
 ※4 クレセントの高さ制限があります。



クレセント出幅寸法 A=68mm



アングル枠バリエーション

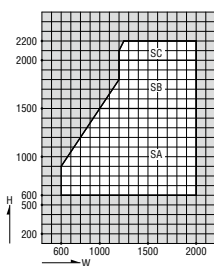
	RC	ALC	面付け
アングルなし	●	●	●
アングル付	●	●	—

関連ページ

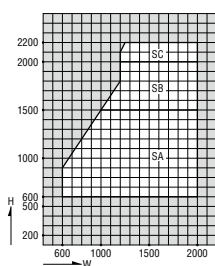
標準クレセント	P. 15
網戸	P. 603
防火設備連結材	P. 609
共通付属品	P. 738
納まり参考図	P. 750
標準装備外部品	P. 15

製作制限

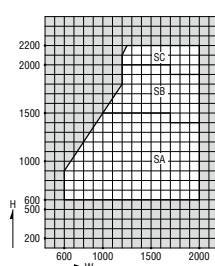
S-5 (2400Pa)



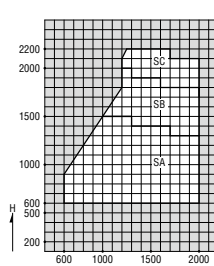
S-6 (2800Pa)



S-7 (3600Pa)

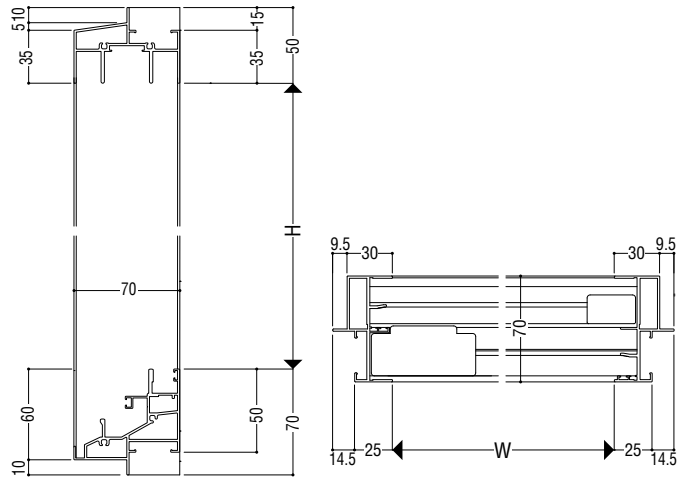
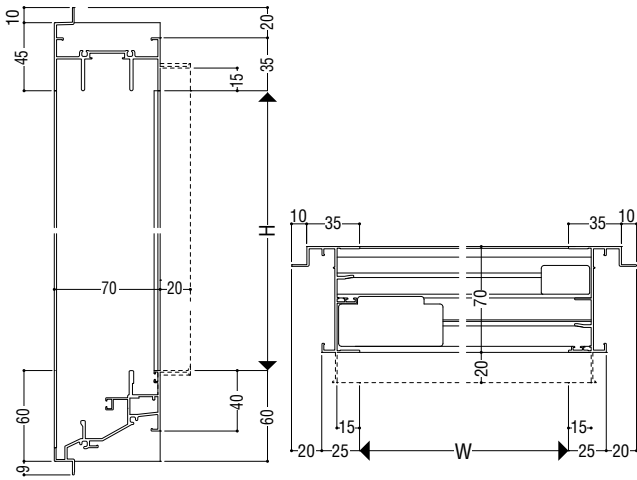


<4500Pa>



ALC 枠

面付け枠



障子使用区分※上框は共通です。

	SAタイプ	SBタイプ	SCタイプ
召合せ部			
戸先框			
下框			

断熱
防音サッシ

防音サッシ

一般サッシ

共通商品

BL認定サッシ

断熱
防音サッシ
(防火)

防音サッシ
(防火)

共通商品
(防火)

アルミ樹脂
複合サッシ

パリアフリー
サッシ

換気商品

ブラインド
内蔵サッシ

出窓

収納型網戸

マンション
関連商品

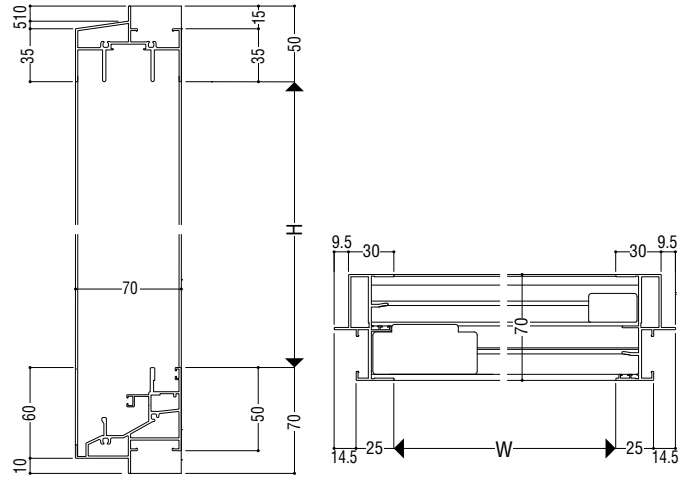
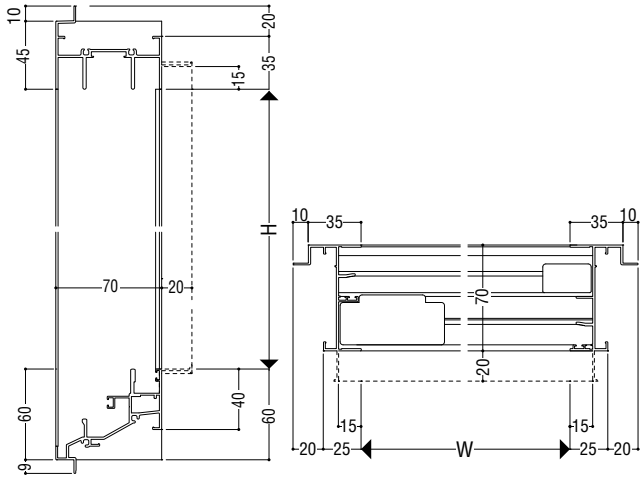
共通付属品

その他の
商品

納まり参考図

ALC 枠

面付け枠



障子使用区分※上下框は共通です。

	PAタイプ	PBタイプ	PCタイプ
召合せ部			
戸先框			

- 断熱防音サッシ
- 防音サッシ
- 一般サッシ
- 共通商品
- BL認定サッシ
- 断熱防音サッシ(防火)
- 防音サッシ(防火)
- 共通商品(防火)
- 複合サッシ
- アルミ樹脂
- サッシ
- パリアフリー
- 換気商品
- ブラインド
- 内蔵サッシ
- 出窓
- 収納型網戸
- 関連商品
- 共通付属品
- 商品
- その他の
- 納まり参考図

FIX窓 (外押縁)

ガラス溝幅

36mm

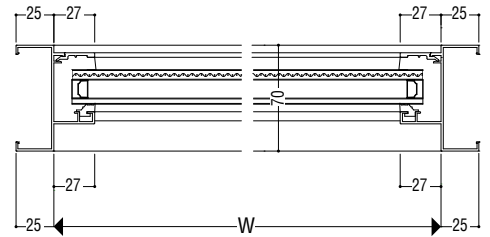
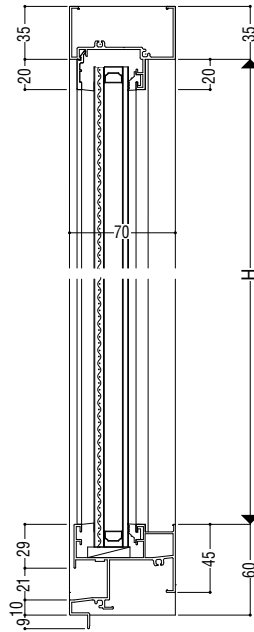
RC 枠

F

性能仕様

耐風圧性	S-5 <2400Pa>
	S-6 <2800Pa>
	S-7 <3600Pa>
気密性	A-4 <2 等級線>
水密性	W-5 <500Pa>
遮音性※1	T-1 <25等級線>
	T-2 <30等級線>
断熱性	H-2 <4.07W/(m ² ・K)以下>※2
	H-3 <3.49W/(m ² ・K)以下>※3

※1 遮音性能についての詳細はP.27をご参照願います。
 ※2 中空層6mmのLow-E複層ガラスを使用。
 ※3 中空層12mmのLow-E複層ガラスを使用。



アングル枠バリエーション

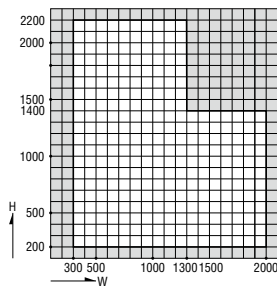
	RC	ALC	面付け
アングルなし	●	●	●
アングル付	—	—	—

関連ページ

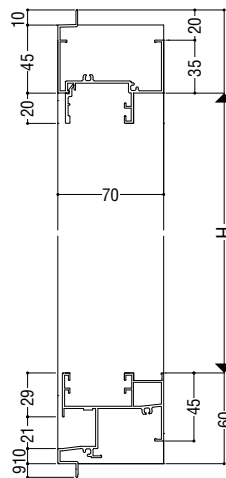
防火設備連結材	P. 609
共通付属品	P. 738
納まり参考図	P. 750

製作制限

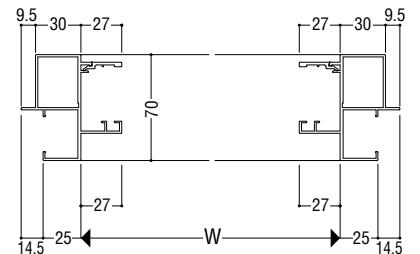
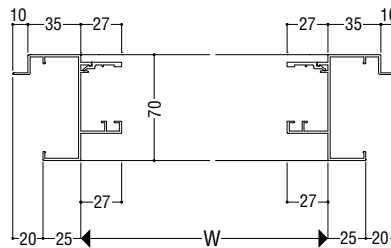
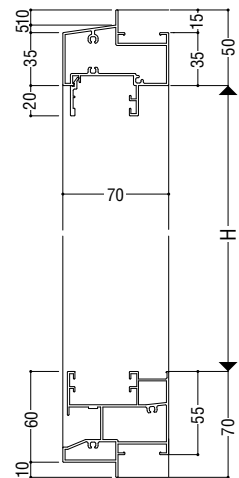
S-5 <2400Pa>・S-6 <2800Pa>・S-7 <3600Pa>



ALC 枠



面付け枠



断熱
防音サッシ

防音サッシ

一般サッシ

共通商品

BL認定サッシ

断熱
防音サッシ
(防火)

防音サッシ
(防火)

共通商品
(防火)

アルミ樹脂
複合サッシ

サッシ
パリアフリー

換気商品

ブラインド
内蔵サッシ

出窓

収納型網戸

マンション
関連商品

共通付属品

商品
その他の

納まり参考図

FIX窓 (外押縁)

ガラス溝幅 **30mm**

性能仕様

耐風圧性	S-5 (2400Pa)
	S-6 (2800Pa)
	S-7 (3600Pa)
気密性	A-4 (2 等級線)
水密性	W-5 (500Pa)
遮音性 ^{※1}	T-1 (25等級線)
	T-2 (30等級線)
断熱性	H-2 (4.07W/(m ² ·K)以下) ^{※2}

※1 遮音性能についての詳細はP.27をご参照願います。
 ※2 中空層6mmのLow-E複層ガラスを使用。

アングル枠バリエーション

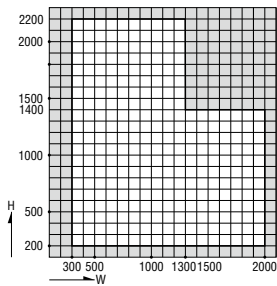
	RC	ALC	面付け
アングルなし	●	●	●
アングル付	—	—	—

関連ページ

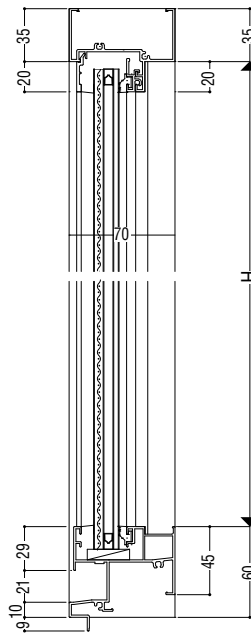
防火設備連結材	P. 609
共通付属品	P. 738
納まり参考図	P. 750

製作制限

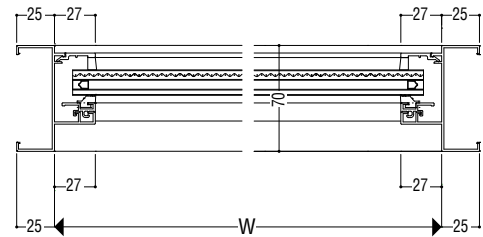
S-5 (2400Pa) · S-6 (2800Pa) · S-7 (3600Pa)



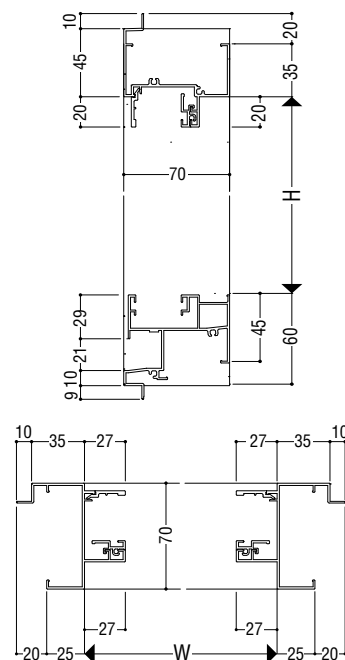
RC 枠



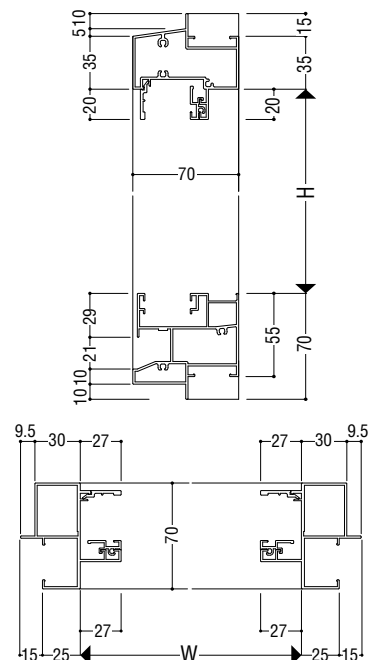
F



ALC 枠



面付け枠

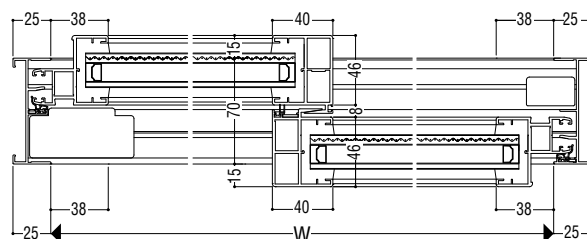
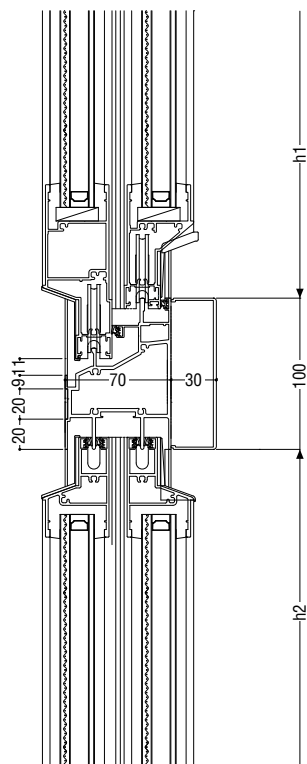
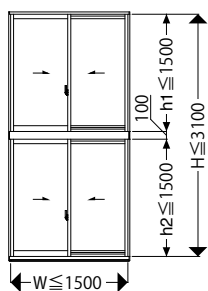


断熱防音サッシ
 断熱防音サッシ (防火)
 断熱防音サッシ (防火)
 共通付属品 (防火)
 アルミ樹脂複合サッシ
 バリアフリーサッシ
 換気商品
 フラインド内蔵サッシ
 出窓
 収納型網戸
 マンション関連商品
 共通付属品
 その他の商品
 納まり参考図

段窓無目

引違い窓(SA)／引違い窓(SA)

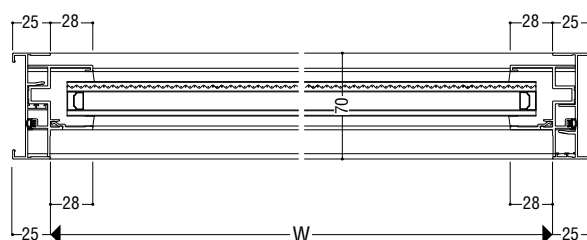
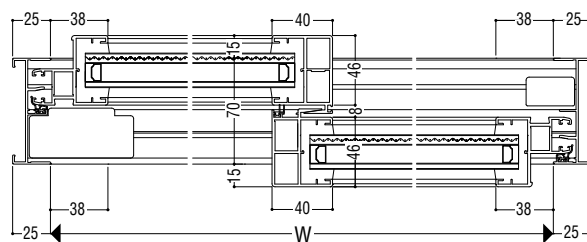
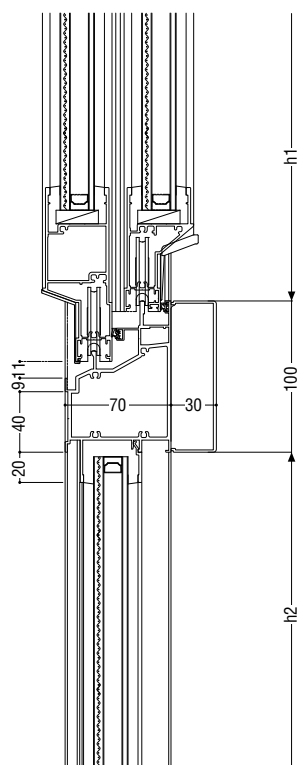
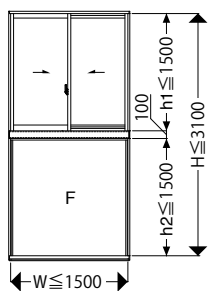
製作制限



*段窓上段・下段の横断面は共通です。

引違い窓(SA)／FIX窓

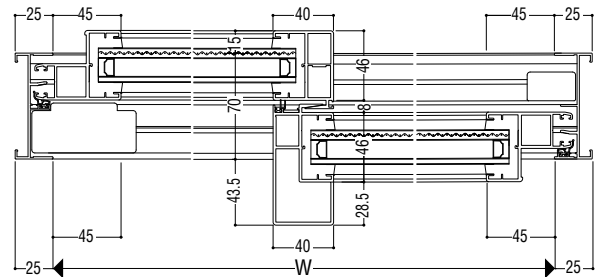
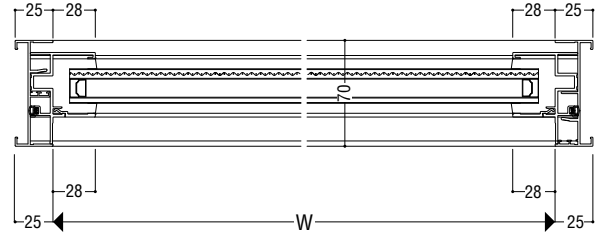
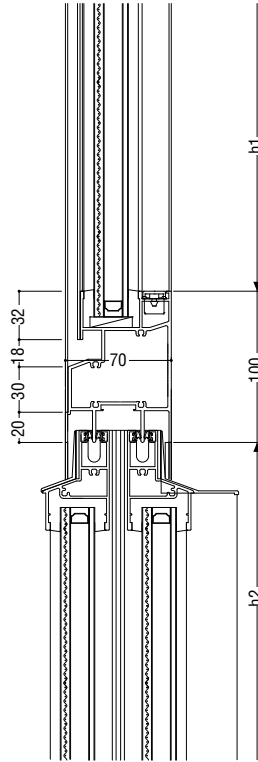
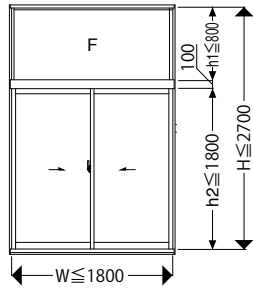
製作制限



段窓無目

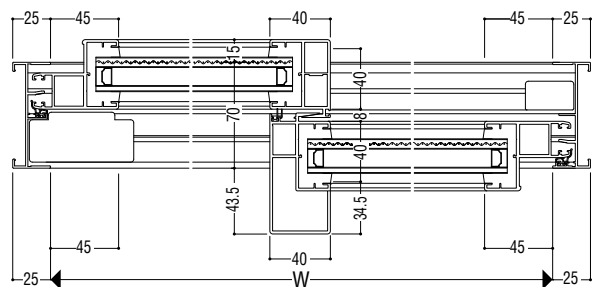
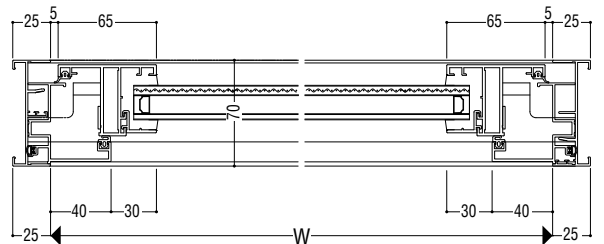
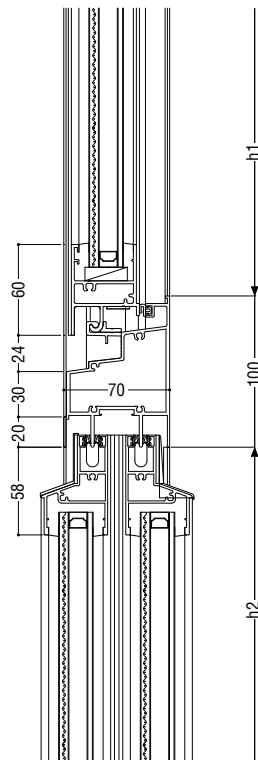
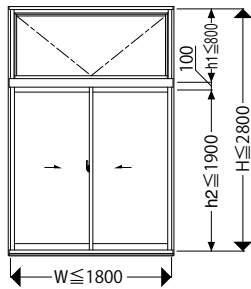
FIX窓／引違い窓(SB)

■製作制限



インペイ式外倒し排煙窓／引違い窓(SB)

■製作制限



70 mm

断熱
防音サッシ

防音サッシ

一般サッシ

共通商品

BL認定サッシ

断熱
防音サッシ
(防火)

防音サッシ
(防火)

共通商品
(防火)

アルミ樹脂
複合サッシ

サッシ
パリアフリー

換気商品

ブラインド
内蔵サッシ

出窓

収納型網戸

関連商品
マンション

共通付属品

商品
その他の

納まり参考図